



Socialstyrelsen

Børnekataloget

Kursuskatalog målrettet
kommunale sagsbehandlere og
deres samarbejdspartnere på
udsatte børn- og ungeområdet



Viden til gavn

OM BØRNEKATALOGET

Kurserne i Børnekataloget er baseret på aktuel bedste viden og bidrager til, at medarbejdere og ledere, der beskæftiger sig med børn og unge, der har behov for særlig støtte, har så stærkt et vidensgrundlag på området som muligt og kan omsætte denne viden til praksis.

MÅLGRUPPE

Børnekatalogets kurser er målrettet kommunale myndighedssagsbehandlere, medarbejdere i sociale tilbud, frontpersonale i de almene tilbud og kommunale ledere, der arbejder med udsatte børn og unge og deres familier.

Se de konkrete målgrupper i kursusbeskrivelserne i kataloget.

PRIS

Udbudte videnskurser 450 kr. inkl. moms.

Udbudte metodekurser 1.350 kr. inkl. moms.

Videnskurser, metodekurser og praksiskurser kan rekvireres gratis af kommuner.

TILMELDING

Tilmelding til Børnekatalogets kurser på www.boernekatolog.dk

KONTAKT

Har du spørgsmål til indholdet af det enkelte kursus, er du velkommen til at kontakte den fagansvarlige på kurset.

Har du øvrige spørgsmål til administrationen af Børnekatalogets kurser, er du velkommen til at kontakte:

Lene Melchiorsen

T: 8755 1964

E: lmel@via.dk

Kirsten Klynge

T: 8755 1960

E: kikl@via.dk

ILLUSTRATIONER

Lavet af FREIBERG ILLUSTRATION

/Christina Freiberg

VIDENSKURSER (1 DAG)

Giver dig ny konkret viden om relevante temaer og styrker dit vidensgrundlag om eksempelvis ny lovgivning på området, forskning og andre undersøgelser og initiativer. På kurset vil du få eksempler på, hvordan der arbejdes med en given problemstilling, indsats eller målgruppe.

Kurserne udbydes geografisk spredt i hele landet. Videnskurser kan også rekvireres af en kommune.

METODEKURSER (3 DAGE)

Understøtter udbredelsen og implementeringen af de socialfaglige metoder ICS og udredningsværktøjet. Du bliver trænet i anvendelsen af metoderne og de bagvedliggende socialfaglige teorier. Kurserne tager udgangspunkt i ICS-trekanten og 'Ægget' som redskaber i faglig sparring.

Kurserne udbydes geografisk spredt i hele landet. Metodekurser kan også rekvireres af en kommune.

PRAKSISKURSER (5 DAGE)

Understøtter udbredelsen og implementeringen af metoder og praksisser, der virker, ligesom du bliver trænet i anvendelsen af konkrete metoder og redskaber. Kurset tilrettelægges i samarbejde med den rekvirerende kommune og tager udgangspunkt i egen praksis og organisering.

Kurserne kan kun rekvireres.



PRAKSISKURSUS**DEN TIDLIGE OG FOREBYGGENDE INDSATS**

En tidlig og forebyggende indsats giver livslang effekt. Det er derfor vigtigt, at alle professionelle, som møder børn og unge i hverdagen, er opmærksomme på tegn og signaler på mistrivsel og har kendskab til støttemuligheder.

DIT UDBYTTE

I får som organisation øget indsigt i muligheder og handleveje i den tidlige forebyggende indsats samt viden om, hvordan I konkret kan arbejde med opsporing.

Kurset giver dig:

- Kendskab til muligheder for inddragelse i den tidlige forebyggende indsats
- Indsigt i det juridiske grundlag i forhold til opsporing, forebyggelse og tidlig indsats, herunder snitfladen mellem Servicelovens §11.3 og §§50 og 52
- Indsigt i tegn og signaler til vurdering af udsathed

- Erfaring med at anvende konkrete redskaber til opsporing
- Kendskab til det tværfaglige samarbejde og andre faggruppers handlemuligheder
- Viden om, hvordan opfølgning tilrettelægges som et samspil mellem myndighed og almenområdet

FAGANSVARLIG

Marianne Krøl Wollbrecht

Seminarer.dk

T: 5182 7750

E: mariannekw@seminarer.dk

HVEM KAN DELTAGE

Kurset er for ledere, myndighedssagsbehandlere samt medarbejdere, der arbejder med indsatser og foranstaltninger for børn og unge i udsatte positioner inden for det almene område, herunder PPR, medarbejdere i dagtilbud, skoler, SFO/fritidsklubber, sundhedsplejersker og dagplejere.

VIDENSKURSUS**BRUGEN AF §11,3 I DEN TIDLIGT FOREBYGGENDE INDSATS**

Hvordan kan Servicelovens §11,3 understøtte en tidlig forebyggende indsats? Og hvordan omsætter vi juridiske muligheder til socialfagligt arbejde i praksis?

DIT UDBYTTE

Du får øget kendskab til mulighederne i Servicelovens §11.3 i ud fra et juridisk og socialfagligt perspektiv samt kompetencer til at screene henvendelser eller underretninger.

Kurset giver dig:

- Forståelse af de lovgivningsmæssige krav til brugen af §11.3 og snitfladerne til §§ 50 og 52
- Forståelse for betydningen af inddragelse i forhold til den faglige udredning og valg af indsats efter §11.3
- Viden om tegn og signaler, der gør dig i stand til at vurdere, om der skal tilbydes en indsats efter § 11.3, eller der skal iværksættes andre foranstaltninger

- Viden om, hvornår der er tilstrækkelig information til at vurdere barnets behov og opstille mål
- Opmærksomhed på opfølgningens betydning i forhold til at vurdere, om der skal iværksættes foranstaltninger

FAGANSVARLIG

Marianne Krøl Wollbrecht

Seminarer.dk

T: 5182 7750

E: mariannekw@seminarer.dk

HVEM KAN DELTAGE

Kurset er for myndighedssagsbehandlere på børne- og ungeområdet eller andre, der arbejder med henvisning til forebyggende indsatser i kommunerne.

VIDENSKURSUS

BØRN OG UNGE I UDSATTE POSITIONER I ALMENOMRÅDET

Identificeringen af socialt udsatte børn og unge og dem, der er i risiko, er en udfordring for såvel forskningen som for fagprofessionelle. For hvornår er et barn udsat? Og hvordan handler vi rettidigt i forhold til en tidligere opsporing?

DIT UDBYTTE

På kurset opnår du viden om tegn på mistrivsel hos børn og unge i en udsat position og får kendskab til metoder til opsporing af udsatte børn og unge.

Kurset giver dig:

- Indsigt i lovgivningen vedrørende opsporing og tidlig forebyggende indsats med fokus på samspillet mellem myndighed og almenområdet
- Viden om de centrale elementer, der skal være til stede fagligt og organisatorisk for at lykkes med tidlig opsporing
- Viden om udsatte børn og unge, herunder risikofaktorer og resiliens

- Kendskab til tegn på begyndende mistrivsel hos børn og unge
- Kendskab til tegn og signaler i sager med mistanke om overgreb
- Viden om konkrete initiativer i forhold til tidlig opsporing

FAGANSVARLIG

Marianne Krøl Wollbrecht

Seminarer.dk

T: 5182 7750

E: mariannekw@seminarer.dk

HVEM KAN DELTAGE

Kurset er for myndighedssagsbehandlere samt medarbejdere, der arbejder med indsatser og foranstaltninger for børn og unge i udsatte positioner samt inden for det almene område, herunder PPR, personalet i dagtilbud, skoler, SFO/fritidsklubber, sundhedsplejersker og dagplejere.

VIDENSKURSUS

SKOLEGANG OG SKOLEVÆGRING

Skolefravær skal ses som et akut symptom, der kræver umiddelbar handling, men hvornår har skolefraværet et niveau, som påvirker elevens udvikling eller trivsel? Og hvilke indsatser kan forebygges og afhjælpes skolevægring?

DIT UDBYTTE

På kurset får du indsigt i de juridiske rammer samt forskning og praksiserfaringer om særlige risikofaktorer og indsatser i forhold til skolevægring

Kurset giver dig:

- Kendskab til muligheder for at iværksætte indsatser i forhold til skolevægring eller begyndende skolevægring
- Kendskab til tegn på begyndende mistrivsel og risiko for udvikling af skolevægring, herunder målgrupper, der er i særlig risiko
- Opmærksomhed på betydningen af inddragelse i forhold til at afdække årsag til skolevægring samt at vælge og følge op på indsatser

- Indblik i konkrete metoder, der har vist sig anvendelige i forhold til skolevægring

FAGANSVARLIG

Marianne Krøl Wollbrecht

Seminarer.dk

T: 5182 7750

E: mariannekw@seminarer.dk

HVEM KAN DELTAGE

Kurset er for myndighedssagsbehandlere på børne- og ungeområdet, medarbejdere fra det almene og specialiserede skoleområde og andre, der arbejder med børn og unge, der er i risiko for at udvikle skolevægring eller har skolevægring.

BØRN SOM PÅRØRENDE

Mange børn vokser op i familier, som er belastede af alvorlig sygdom eller misbrug, og mange mistrives og føler sig alene. Det er derfor afgørende, at de familier får særlig opmærksomhed og hjælp til at mestre deres svære livsvilkår.

DIT UDBYTTTE

Kurset giver dig viden om børn og unge, der vokser op i familier med sygdom og/eller misbrug, som er afgørende for tidlig opsporing.

Kurset giver dig:

- Kendskab til forskning om børn og unge, der er pårørende
- Viden om forebyggende indsatser
- Viden om barnet eller den unges behov for information omkring sygdommen/misbruget
- Basal viden om konkrete faglige redskaber, som fagpersoner kan anvende i dialogen med børn og unge som er pårørende
- Viden om tegn på mistrivsel hos målgruppen

- Indsigt i, hvordan man kan inddrage barnet/den unge og forældrene, og hvordan man kan tydeliggøre barnets/den unges perspektiv i familier med sygdom og/eller misbrug
- Viden om hvordan opfølgning kan tilrettelægges i grænsen mellem almenområdet, myndighed og civilsamfundet

FAGANSVARLIG

Marianne Krøl Wollbrecht

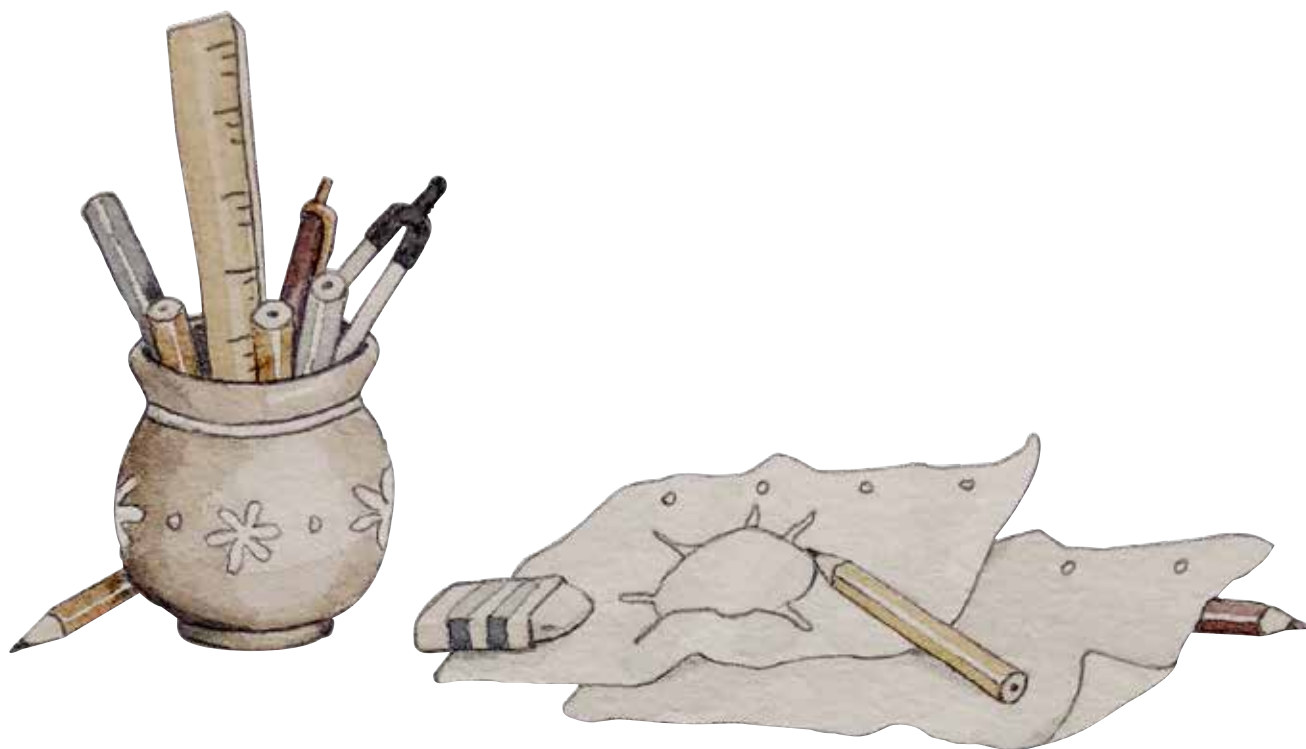
Seminarer.dk

T: 5182 7750

E: mariannekw@seminarer.dk

HVEM KAN DELTAGE

Kurset er for medarbejdere i almenområdet samt myndighedssagsbehandlere på børne- og ungdomsområdet, voksenområdet og myndighedspersoner i socialpsykiatrien og misbrugscentre.



PRAKSISKURSUS**FAGLIG UDREDNING OG OPFØLGNING**

Få viden og kompetencer, der understøtter myndighedsarbejdet i alle faser af et sagsforløb, så der sikres høj kvalitet i sagsbehandlingen ud fra både et juridisk og socialfagligt perspektiv.

- Kompetencer til at udarbejde klare mål i hand- leplanen
- Kompetencer til at sikre en tydelig sammenhæng mellem faserne i et sagsforløb

DIT UDBYTTE

Du får styrket dine kompetencer til at sikre sammenhæng i sagsforløb, hvor det juridiske perspektiv understøtter en socialfaglig praksis af høj kvalitet.

FAGANSVARLIG

Marianne Krøl Wollbrecht
Seminarer.dk
T: 5182 7750
E: mariannekw@seminarer.dk

Kurset giver dig:

- Viden om lovgivningens krav til inddragelse og hvordan man mest hensigtsmæssigt inddrager barnet/den unge og forældrene i de forskellige faser af sagsforløbet.
- Øgede kompetencer til afdække barnets/den unges trivsel i samspil med almenområdet og udførerledet
- Skarphed i forhold til faserne i undersøgelses- arbejdet; beskrivelse, analyse og vurdering
- Indsigt i, hvad der kendetegner en tilstrækkelig faglig udredning

HVEM KAN DELTAGE

Kurset er for dig, der er leder eller myndigheds- sagsbehandler på udsatte børn- og ungeområdet eller på anden vis har en nøglefunktion i forhold til sagsbehandlingen.

De valgfri moduler kan også være relevante for andre fagprofessionelle, der arbejder med at afdække trivsel eller indsatser for udsatte børn og unge.

VIDENSKURSUS**UNDERRETNINGER**

Håndtering af underretninger er en udfordrende opgave, og det sker ofte, at myndighedssagsbe- handlerne bliver udfordret på egne værdier, nor- mer og etik. Så hvordan kan man bedst muligt forstå og arbejde med underretninger?

ning, herunder at formulere en tydelig antagelse om barnets behov for støtte efter Servicelovens bestemmelser

- Kompetencer til at vurdere barnets/den unges situation, og derved kunne planlægge den mest hensigtsmæssige måde at sikre inddragelse

DIT UDBYTTE

Du får øgede kompetencer til at vurdere og hånd- tere underretninger samt forstå underretninger som en del af et sammenhængende sagsforløb.

FAGANSVARLIG

Marianne Krøl Wollbrecht
Seminarer.dk
T: 5182 7750
E: mariannekw@seminarer.dk

Kurset giver dig:

- Viden om, hvordan man screener en underret- ning, så det kan vurderes, om der skal udarbejdes en børnefaglig undersøgelse
- Forståelse for det tværfaglige samarbejde om- kring afdækning af barnets/den unges situation og trivsel
- Kompetencer til at tydeliggøre en sammenhæng mellem underretningen og den faglige udred-

HVEM KAN DELTAGE

Kurset er for myndighedssagsbehandlere på ud- satte børn- og ungeområdet.

VIDENSKURSUS

OPFØLGNING OG DET PERSONRETTEDE TILSYN I ANBRINGELSESSAGER

Målråttede og systematiske opfølgninger er afgørende i forhold til at sikre, at udsatte børn og unge modtager den rette støtte. Men hvordan foretager man opfølgning mest hensigtsmæssigt? Og hvad skal man være opmærksom på ved tilsyn?

DIT UDBYTTTE

Når du har gennemført kurset, har du indsigt i de juridiske krav til opfølgning og tilsyn samt viden om, hvordan man kan planlægge og foretage opfølgninger på den mest hensigtsmæssig måde.

Kurset vil give dig:

- Forståelse for krav til opfølgningen samt betydning i forhold de øvrige faser af et sagsforløb
- Øgede kompetencer til at planlægge opfølgning med afsæt i de mål, der er beskrevet i handleplanen
- Forståelse af forskellen mellem det personrettede og den driftsrettede tilsynsopgave og

særlige opmærksomhedspunkter i forhold til tilsynsopgaven.

- Viden om, hvordan man hensigtsmæssigt kan afholde børnesamtaler i forbindelse med opfølgning og tilsyn
- Viden om, hvordan man kan øge inddragelsen af barnet/den unge, så hans eller hendes perspektiv bliver tydeligt og derved kommer i fokus.

FAGANSVARLIG

Marianne Krøl Wollbrecht

Seminarer.dk

T: 5182 7750

E: mariannekw@seminarer.dk

HVEM KAN DELTAGE

Kurset er relevant for dig, der arbejder som myndighedssagsbehandler på udsatte børn- og ungeområdet.

VIDENSKURSUS

MYNDIGHEDSARBEJDET I SAGER MED VOLDELIGE OG SEKSUELLE OVERGREB

Overgrebssager kan være særligt udfordrende, for hvilke handleveje har man tværfagligt og tværsektorielt som myndighedssagsbehandler i disse sager? Og hvordan taler man med børn, når der er mistanke om overgreb?

DIT UDBYTTTE

Du får øgede kompetencer til at navigere som myndighedssagsbehandler i sager med voldelige og seksuelle overgreb.

Kurset giver dig:

- Indsigt i det tværfaglige og tværsektorielle samarbejde der foregår i overgrebssager, herunder kravet om en beredskabsplan og kendskab til Børnehusenes arbejde
- Kendskab til tegn og signaler, der kan være udtryk for fysiske, psykiske og seksuelle overgreb
- Viden om hvordan man kan inddrage barnet i overgrebssager

- Øgede kompetencer til at afdække og udarbejde en børnefaglige undersøgelse i sager med mistanke eller viden om overgreb

FAGANSVARLIG

Marianne Krøl Wollbrecht

Seminarer.dk

T: 5182 7750

E: mariannekw@seminarer.dk

HVEM KAN DELTAGE

Kurser er for myndighedssagsbehandlere på udsatte børn- og ungeområdet.

PRAKSISKURSUS**INDDRAGELSE I INDSATS- OG SAGSFORLØB**

Få kompetencerne til at sikre høj grad af inddragelse af barnet/den unge og forældrene i alle faser af indsats- og sagsforløb og skab derved et godt fundament for motivation og ejerskab samt valg af den rette indsats.

- Forståelse for, hvordan man skaber gode rammer for inddragelse, deltagelse og medbestemmelse
- Kendskab til forskellige inddragende metoder
- Viden om, hvordan man inddrager familiens netværk i indsats- og sagsforløb

DIT UDBYTT

Når du har gennemført kurset, får du indblik i de lovgivningsmæssige krav til inddragelse i forhold til at understøtte god kvalitet i indsats- og sagsforløb, samt hvordan man arbejder inddragende og dermed tydeliggør barnet/den unges perspektiv og behov.

Kurset giver dig viden om:

- Indsigt i de krav og principper som gør sig gældende i forhold til inddragelse
- Kompetence til at sikre høj grad af inddragelse i alle faser af et indsats- eller sagsforløb

FAGANSVARLIG

Marianne Krøl Wollbrecht

Seminarer.dk

T: 5182 7750

E: mariannekw@seminarer.dk

HVEM KAN DELTAGE

Kurset er for ledere, myndighedssagsbehandlere, leverandører af indsatser og for fagprofessionelle på det almene område eksempelvis i dagtilbud, skoler, SFO, fritidsklubber, som sundhedsplejerske eller dagplejer.

PRAKSISKURSUS**NETVÆRKSINDDRAGENDE METODER**

Flere undersøgelser peger på, at når børn, forældre og netværk inddrages i problemløsningen, opstår muligheden for et stort forandringspotentiale, da det medvirker til større empowerment, forståelse og ejerskab i forhold til løsningen.

- Erfaring med at anvende de centrale elementer af netværksinddragende metoder
- Indsigt i de praktiske forhold man skal være opmærksom på, når man implementerer netværksinddragende metoder i praksis

DIT UDBYTT

I får som organisation kendskab til netværksinddragende metoder og får grundlæggende erfaringer med brugen af de centrale elementer i metoden/-erne.

Kurset giver dig:

- Viden om betydningen af inddragelse for barnet/den unge, familien og netværket for samarbejdet og selve sagsbehandling
- Indsigt i, hvordan man kan skabe gode rammer for inddragelse, deltagelse og medbestemmelse i forhold til løsninger og målsætninger
- Viden om, hvornår det giver mening at anvende netværksinddragende metoder, og hvordan barnet/den unge, familien og netværket motiveres.

FAGANSVARLIG

Marianne Krøl Wollbrecht

Seminarer.dk

T: 5182 7750

E: mariannekw@seminarer.dk

HVEM KAN DELTAGE

Kursets er for ledere og myndighedssagsbehandlere på udsatte børn- og ungeområdet. Derudover er kurset ligeledes for dig, som arbejder inden for det almene område eksempelvis i dagtilbud, skoler, PPR eller som leverandør af indsatser.

PRAKSISKURSUS**VALG AF INDSATS**

Et forkert valg af indsatser forringer ofte barnets og/eller den unges mulighed for tilknytning, trivsel og udvikling, men hvordan vælger man den rette indsats? Og hvordan sikrer man bedst, at indsatsen løbende tilpasses barnets og/eller den unges behov?

DIT UDBYTTE

Som organisation opnår I fortrolighed med de krav og principper, der gør sig gældende i forhold til valg af indsatser.

Kurset giver:

- Viden om de lovgivningsmæssige krav til valg af indsats
- Viden om, hvordan man bedst matcher et barn eller en ung til et tilbud eller en foranstaltning
- Kompetencer til at vælge Indsats med afsæt i konklusionerne fra den børnefaglige undersøgelse og handleplanens målsætninger
- Viden om betydningen af inddragelse af barnet/den unge i forbindelse med valg af indsats

- Kendskab til konkrete netværksinddragende redskaber, der gør familien og netværket til aktive parter i valg af indsats og i forbindelse med opfølgning på indsatsen
- Viden om tilrettelæggelse af opfølgning som et grundlag for løbende justering af indsatsen

FAGANSVARLIG

Marianne Krøl Wollbrecht

Seminarer.dk

T: 5182 7750

E: mariannekw@seminarer.dk

HVEM KAN DELTAGE

Kurset er primært henvendt til ledere og myndighedssagsbehandlere, men også nøglepersoner inden for almenområdet eksempelvis dagtilbud, skoler og PPR eller i udfører-leddet, som alle har en central rolle i henhold til valg af indsatser.

VIDENSKURSUS**MATCHNING TIL EN FORANSTALTNING**

Det rette match i forbindelse med valg af foranstaltning øger mulighederne for, at barnet/den unge opnår dét, som var intentionen med foranstaltningen. Men hvad er afgørende for det gode match? Og hvad skal man være opmærksom på?

DIT UDBYTTE

Når du har gennemført kurset har du fået indsigt i det lovgivningsmæssige grundlag for valg af foranstaltninger samt forsknings- og praksisbaseret viden om, hvordan man bedst matcher et barn eller en ung til en foranstaltning.

Kurset giver dig:

- Overblik over barnets/den unges og familiens rettigheder i forbindelse med et foranstaltningsforløb
- Indsigt i, hvordan man kan træffe afgørelser om foranstaltninger på baggrund af bl.a. konklusionerne i den børnefaglige undersøgelse og handleplanens målsætninger.

- Kendskab til de elementer, der har betydning for matchning til enten en plejefamilie, et opholdssted eller en institution.
- Viden om metoder til opfølgning som grundlag for at foretage nødvendige justeringer i valg af foranstaltning.

FAGANSVARLIG

Marianne Krøl Wollbrecht

Seminarer.dk

T: 5182 7750

E: mariannekw@seminarer.dk

HVEM KAN DELTAGE

Kurset er for dig, der er myndighedssagsbehandler, leder på børne- og ungeområdet, familieplejekonsulent eller leverandør, der arbejder med udsatte børn og unge.

VIDENSKURSUS

EFTERVÆRN

Overgangen til voksenlivet er ofte særligt udfordrende for anbragte unge, og de kan derfor have behov for støtte. Forskningen viser imidlertid, at der er store lokale variationer i forhold til tildelingskriterier for og sagsbehandling af efterværn.

DIT UDBYTT

Når du har deltaget på kurset om efterværn, har du fået indsigt i de centrale elementer i forhold til at støtte de unge i efterværn til et godt voksenliv. Der er fokus på de lovgivningsmæssige rammer og mulighederne for at understøtte en helhedsorienteret indsats og den unges behov.

Kurset giver dig:

- Overblik over lovgivningen om efterværn og relateret lovgivning
- Viden om, hvordan man bedst kan tilrettelægge indsatser i overgangen fra barn til voksen med inddragelse af den unge

- Viden om de unges typiske udfordringer i overgangen til voksenlivet, som kan være relevante i forhold til vurderingen af, om den unge er omfattet af målgruppen for efterværn
- Kendskab til, hvordan man kan tilrettelægge overgangen fra barn til voksen gennem brugen af efterværn samt andre indsatser.

FAGANSVARLIG

Marianne Krøl Wollbrecht

Seminarer.dk

T: 5182 7750

E: mariannekw@seminarer.dk

HVEM KAN DELTAGE

Kurset er for dig, der arbejder som myndigheds-sagsbehandler på udsatte unge-området eller på anden vis har en nøglefunktion i forhold til afgørelser omkring efterværn.

VIDENSKURSUS

PLEJEFAMILIEOMRÅDET

Der er de seneste år opstået et stigende fokus på familieplejeområdet i Danmark, og med lovændring og indførelse af nye plejefamilietyper forudsætter dette særlig opmærksomhed i sagsbehandlingen, når der er tale om anbringelse i plejefamilie.

DIT UDBYTT

Efter deltagelse på kurset har du fået indsigt i den nyeste lovgivning på plejefamilieområdet og derved fået kendskab til mulighederne for at understøtte en helhedsorienteret indsat samt sagsbehandleren og familieplejekonsulentens opgaveløsning i forhold til at sikre en vellykket anbringelse.

Kurset giver dig:

- Indsigt i lovgivningen på plejefamilieområdet
- Kendskab til de forskellige typer af plejefamilier
- Viden om, hvordan man kan styrke samarbejdet mellem myndighedssagsbehandler, familieplejekonsulent og plejefamilie

- Kendskab til udviklingsprojekter og kommunale positive praksiserfaringer på plejefamilieområdet
- Viden om, hvordan man som sagsbehandler og familieplejekonsulent kan håndtere nogle af de typiske udfordringer, der opstår i forbindelse med anbringelse i plejefamilier.

FAGANSVARLIG

Marianne Krøl Wollbrecht

Seminarer.dk

T: 5182 7750

E: mariannekw@seminarer.dk

HVEM KAN DELTAGE

Kurset er for dig, der arbejder med anbringelses-sager som myndighedssagsbehandler eller arbejder som familieplejekonsulent.

PRAKSISKURSUS

SYSTEMATIK I SAGSBEHANDLINGEN

Kurset medvirker til en målretning af sagsarbejdet i arbejdet med underretning, børnefaglig undersøgelse, handleplan og opfølgning/afslutning blandt andet gennem inddragelse af børn, unge og forældre og fokus på sproget i samtale og tekst.

DIT UDBYTT

Systematikkurset er opbygget, så du og dine medarbejdere/kolleger både får opbygget en systematik i sagsarbejdet, som både medvirker til at sikre kvaliteten og lovmedholdeligheden, og så det kan målrettes indholdsmæssigt til netop din kommunes behov. Kurset vil ændre din praksis, men du vil kunne se formålet med og værdien i det.

Du bliver bedre til:

- At sikre, at sproget kan understøtte vurderingen af bekymring og behov for særlig støtte.
- At arbejde med underretning og arbejdets betydning for resten af sagsforløbet.
- At vurdere, hvordan din tragtning kan målrette den børnefaglige undersøgelse, så du ikke undersøger mere end formålet tilsiger.

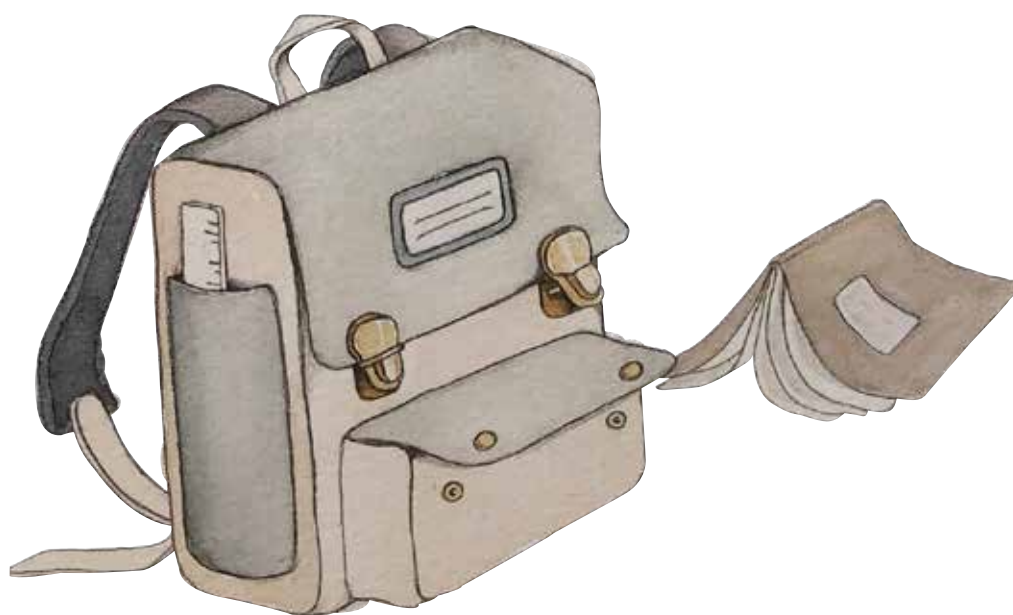
- At gøre målene målbare i forhold til barnets bekymrende handlinger.
- At sikre en god opfølgning på målene.

FAGANSVARLIG

Peter Jensen
SPUK – Socialt og Pædagogisk
Udviklings- og Kursuscenter
T: 2810 0288
E: peter@spuk.dk

HVEM KAN DELTAGE

Kurset er målrettet sagsbehandlere i myndighedsafsnit for børn, unge og familier, men andre faggrupper kan inviteres ind på nogle af modulerne. Således vil det ofte være relevant, at repræsentanter for almenområdet deltager på modulet omkring behandling af underretninger, ligesom det også kan være relevant at invitere udfører-repræsentanter til at deltage i modulet om udarbejdelse af mål.



METODEKURSUS

ICS

Har du et ønske om at blive endnu bedre til at omsætte din viden om ICS i sagsarbejdet i relationen til børn og unge, deres familier, netværk og andre fagprofessionelle? Dette ICS metodekursus kan hjælpe dig med at aktivere og udvikle din viden om ICS i praksis. Dette sker gennem øvelser, dialog og refleksion og ved at træne med ICS redskaber.

DIT UDBYTTE

Når du har gennemført kurset vil du have indsigt i, hvordan du i gennem gradvise, realistiske ændringer kan udvikle din egen brug af ICS som socialfaglig metode i praksis.

Kurset vil hjælpe dig til:

- At opnå praksisnær viden om hvordan man arbejder med ICS i en kommune
- At styrke dine kompetencer til at arbejde med ICS som socialfaglig metode

- At forbedre dit samarbejde med børn, unge og familier og netværk og professionelle samarbejdspartnere inden for en ICS ramme
- At lære ICS systematikken at kende i kombination med pejlemærker for kvalitet i sagsbehandlingen

FAGANSVARLIG

Annemette Matthiessen
Københavns Professionshøjskole
T: 5163 2628
E: amat@kp.dk

HVEM KAN DELTAGE

Kurset er for socialrådgivere og andre fagprofessionelle med myndighedsopgaver, der arbejder med ICS i børne- og familieafdelinger, både fra det sociale område og børnehandicapområdet. Relevante samarbejdspartnere kan deltage på udvalgte moduler på de lokale hold.

METODEKURSUS

ICS FOR SUPERBRUGERE

Har du som ICS superbruger et ønske om at få ny inspiration og styrke din kompetencer som faglig spar-ringspartner for dine kolleger? Dette metodekursus giver dig viden og konkrete metoder og redskaber, som du kan anvende direkte i din faglige praksis som superbruger.

DIT UDBYTTE

Når du har gennemført kurset, vil du have indsigt i og redskaber til at understøtte jeres arbejde med at udvikle høj kvalitet i arbejdet med ICS og til at indgå som ICS-faglig sparringspartner.

Du bliver bedre til:

- At identificere og udvikle kvaliteten i jeres daglige sagsbehandling
- At udarbejde en konkret, praksisnær implementeringsplan
- At understøtte anvendelsen af det teoretiske fundament i ICS
- At understøtte en systematisk sagsbehandling med gennemgående anvendelse af ICS

- At facilitere møder med anvendelse af ICS redskaber
- At være faglig sparringspartner for dine kolleger

FAGANSVARLIG

Annemette Matthiessen
Københavns Professionshøjskole
T: 5163 2628
E: amat@kp.dk

HVEM KAN DELTAGE

Kurset er for både nye og erfarne ICS superbrugere og ledere fra myndighedsområdet, der arbejder med ICS i børne- og familieafdelinger, både fra det sociale område og børnehandicapområdet. Du kan fx være myndighedsrådgiver, konsulent eller teamleder med opgaver som ICS superbrugere i relation til kolleger eller medarbejdere. På lokale forløb kan udvalgte nøglepersoner fra det interne udførerområde deltage.

METODEKURSUS**UDREDNINGSVÆRKTØJET**

Styrk kvaliteten i sagsbehandlingen på handicapområdet for børn og unge fra 0 – 18 år. Lær at anvende udredningsværktøjet og få kvalificeret og systematiseret sagsarbejdet med målgruppen med afsæt i de fire kvalitetspejlemærker.

DIT UDBYTTE

Når du har gennemført kurset, har du sikret dig en solid og kvalificeret tilgang til at arbejde med udredningsværktøjet.

Du bliver bedre til at:

- Anvende udredningsværktøjet i praksis
- Koble anvendelsen af udredningsværktøjet til de fire pejlemærker for kvalitet i sagsbehandlingen
- Anvende værktøjet i arbejdet med målgruppevurdering
- Vurdere i hvilke situationer hhv. udredningsværktøjet og ICS er relevant

- Arbejde med at opstille mål og skabe sammenhæng mellem udredningens resultater, målsætning og valg af indsatser

FAGANSVARLIG

Anne Marie Dahler

UCL Erhvervsakademi og Professionshøjskole

T: 5177 7182

E: anmd@ucl.dk

HVEM KAN DELTAGE

Kurset er for dig, der er myndighedssagsbehandler på handicapområdet for børn og unge 0 – 18 år. På rekvirerede forløb deltager ledelse og superbrugere på første modul.

VIDENSKURSUS**MYNDIGHEDSARBEJDET I SAGER MED BØRN OG UNGE MED FUNKTIONSNEDSÆTTELSE**

Ønsker du at få viden, der understøtter sagsbehandlingen af børn og unge med funktionsnedsættelser og styrker kvaliteten i sagsbehandlingen på handicapområdet for børn og unge fra 0 – 18 år. Dette kursus tilvejebringer viden, der understøtter en sagsbehandlingsproces, der er systematisk og af høj faglig kvalitet.

DIT UDBYTTE

Når du har gennemført kurset, har du sikret dig et solidt og kvalificeret vidensgrundlag for myndighedsarbejdet i sager med børn og unge med funktionsnedsættelser, herunder kendskab til udredningsværktøjet og centrale problemstillinger i myndighedsarbejdet med målgruppen.

Du får:

- Overblik over relevant lovgivning på området
- Indblik i hvad udredningsværktøjet er, og hvordan det anvendes
- Forståelse af, hvordan udredningsværktøjet kan bidrage til at understøtte en systematisk og helhedsorienteret indsats

- Inspiration til hvordan du kan arbejde med inddragelse af børn og unge med funktionsnedsættelser
- Indblik i, hvor du kan indhente relevant viden om forskellige målgrupper
- Og øje for hvordan du kan skabe sammenhænge i sagsbehandlingen, fx i forbindelse med overgang

FAGANSVARLIG

Anne Marie Dahler

UCL Erhvervsakademi og Professionshøjskole

T: 5177 7182

E: anmd@ucl.dk

HVEM KAN DELTAGE

Kurset er for dig, der er myndighedssagsbehandler på handicapområdet for børn og unge 0 – 18 år.

VIDENSKURSUS**MYNDIGHEDSARBEJDET I SAGER
MED BØRN OG UNGE MED ETNISK MINORITETSBAGGRUND**

Samspillet med etniske familier kan opleves udfordrende. Forskellige kulturelle forståelser og traumer spiller en væsentlig rolle. Så hvordan styrker man samarbejdet med børn/unge og forældre med etnisk minoritetsbaggrund? Dette får du muligheden for at lære, ved netop at deltage i dette kursus.

DIT UDBYTT

Du får øget forståelse for etniske minoritetsfamiliers kulturelle og psykosociale situation, der kan danne baggrund for en mere tillidsfuld og professionel relation mellem myndighedsrådgiver og barnet/familien.

Kurset giver dig:

- Overblik over integrationsloven samt snitflade til anden lovgivning
- Viden om metoder til et godt forældresamarbejde med familier med etnisk minoritetsbaggrund, herunder god kommunikation

- Kendskab til seneste viden om traumatiserede flygtninge
- Et bedre grundlag for at udarbejde faglige udrædninger i sager om børn og unge med etnisk minoritetsbaggrund
- Kendskab til samarbejdsmetoder og organisationsformer, der kan understøtte en helhedsorienteret indsats for familier med etnisk minoritetsbaggrund.

FAGANSVARLIG

Marianne Krøl Wollbrecht

Seminarer.dk

T: 5182 7750

E: mariannekw@seminarer.dk

HVEM KAN DELTAGE

Kurset er for myndighedssagsbehandlere, der arbejder med børn, unge og familier med etnisk minoritetsbaggrund.

VIDENSKURSUS**SAMMENHÆNGENDE UNGEINDSATS**

Op mod 50.000 unge under 25 år har ikke en ungdomsuddannelse og er ikke i uddannelse eller beskæftigelse. Med Lov om kommunal indsats til unge under 25 år får kommunerne ansvaret for at vende den negative udvikling på netop dette område.

DIT UDBYTT

På kurset opnår du indsigt i de lovgivningsmæssige rammer på social, beskæftigelses- og uddannelsesområdet samt Lov om kommunal indsats for unge under 25. Dette giver dig et godt grundlag for at arbejde med en sammenhængende ungeindsats.

Kurset giver dig:

- Indsigt i den relevante lovgivning, der har betydning for en sammenhængende ungeindsats
- Indblik i de opgaver, der knytter sig til en sammenhængende ungeindsats

- Indsigt, således du er i stand til at foretage en målgruppevurdering
- Viden om, hvordan der kan udarbejdes en konkret uddannelsesplan

FAGANSVARLIG

Marianne Krøl Wollbrecht

Seminarer.dk

T: 5182 7750

E: mariannekw@seminarer.dk

HVEM KAN DELTAGE

Kurset er for myndighedssagsbehandlere og ledere, der beskæftiger sig med unge under 25 på tværs af beskæftigelses-, social-, og uddannelsesområdet.



Socialstyrelsen

BØRNEKATALOGET ADMINISTRERES AF

VIA University College

KURSERNE I BØRNEKATALOGET UDVIKLES OG LEVERES AF

Københavns Professionshøjskole

Seminarer.dk

SPUK – Socialt og Pædagogisk Udviklings- og Kursuscenter

UC SYD

UCL Erhvervsakademi og Professionshøjskole

VIA University College

TILMELDING

Tilmeld dig på www.boernekatologet.dk

NYHEDSBREV

Tilmeld nyhedsbrev på www.boernekatologet.dk

PRIS

Udbudte videnskurser 450 kr. inkl. moms

Udbudte metodekurser 1.350 kr. inkl. moms

Videnskurser, metodekurser og praksiskurser kan rekvireres gratis af kommuner.

KONTAKT

Har du spørgsmål til indholdet af det enkelte kursus, er du velkommen til at kontakte den fagansvarlige på kurset.

Har du øvrige spørgsmål til administrationen af Børnekatalogets kurser, er du velkommen til at kontakte:

Lene Melchiorsen

T: 8755 1964

E: lmel@via.dk

Kirsten Klynge

T: 8755 1960

E: kikl@via.dk