



**Socialstyrelsen**



Kursuskatalog

# Styrket indsats mod hjemløshed

**11 målrettede kurser til  
medarbejdere og ledere  
i kommuner og på boformer**

---

Viden til gavn

### **KURSUSKATALOGET ADMINISTRERES AF**

VIA University College  
for Socialstyrelsen

### **KURSERNE I KATALOGET UDVIKLES OG LEVERES AF**

Professionshøjskolen Absalon  
VIA University College  
for Socialstyrelsen

### **TILMELDING**

Tilmeld dig på [www.kurserhjemloeshed.dk](http://www.kurserhjemloeshed.dk)

### **PRIS**

Kurserne er gratis.

### **KONTAKT**

Har du spørgsmål til indholdet af det enkelte kursus, er du velkommen til at kontakte:

Charlotte Vange Løvstad

T: 8755 3727

E: [chvl@via.dk](mailto:chvl@via.dk)

Har du øvrige spørgsmål til administrationen af kursuskatalogets kurser, er du velkommen til at kontakte:

Kirsten Klynge

T: 8755 1960

E: [kikl@via.dk](mailto:kikl@via.dk)

Har du spørgsmål til videnskursus i opsporing og forebyggelse, eller hvordan du som kommune eller boform indgår en samarbejdsaftale med Socialstyrelsens rådgivningsfunktion til bekæmpelse af hjemløshed, er du velkommen til at kontakte Socialstyrelsen på [kursuskatalog@socialstyrelsen.dk](mailto:kursuskatalog@socialstyrelsen.dk)

## OM KURSUSKATALOGET

---

Hjemløshed har store omkostninger – både for den enkelte og for samfundet som helhed. Med Socialstyrelsens kursuskatalog kan professionelle, som arbejder på hjemløshedsområdet, få ny viden og metoder til arbejdet med at forebygge hjemløshed og styrke indsatsen over for unge og voksne hjemløse.

Kataloget indeholder kurser med en række temaer og metoder målrettet kommunale medarbejdere, medarbejdere på boformer og øvrige, der arbejder med unge og voksne i risiko for hjemløshed eller i hjemløshed.

### **KURSERNE ER FOR DIG, DER**

- arbejder med konkrete tilbud eller indsatser for unge og voksne i risiko for eller i hjemløshed og deres familier
- arbejder i almene tilbud og har mulighed for at arbejde forebyggende over for unge og voksne i risiko for hjemløshed, og som evt. samarbejder med myndighedssagsbehandlere og leverandører herom
- arbejder som kommunal myndighedssagsbehandler eller bostøttemedarbejder i en kommune, hvor du arbejder med eller skal arbejde med de specialiserede bostøtteindsatser CTI (Critical Time Intervention) eller ICM (Intensive Case Management)
- er leder med ansvar for at sikre kvalitet i arbejdet med unge og voksne i risiko for eller i hjemløshed.



## VIDENSKURSER (1 DAG)

På et videnskursus får du ny viden om relevante temaer indenfor hjemløshedsområdet. Kurserne indeholder forskning og viden om den givne indsats eller tema, og du vil blive præsenteret for eksempler fra praksis, hvor man har opnået positive resultater i arbejdet med indsatser, metoder eller målgrupper.

Du har mulighed for at tilmelde dig følgende kurser:

- Opsporing og forebyggelse

- Forebyggelse af hjemløshed i det personrettede tilsyn
- Videnskursus i Netværk og social inklusion
- Introduktion til traumer og hjemløshed

Videnskurset i opsporing og forebyggelse er tilpasset den enkelte kommune og kræver en forudgående samarbejdsaftale med Socialstyrelsen. Videnskurset rekvireres direkte hos Socialstyrelsen. (Se kontaktoplysninger sidst i kataloget).

## METODEKURSER (2 DAGE OG OPFØLGNING)

På et metodekursus bliver du undervist i en konkret metode. Kurserne omhandler forskning og relevante undersøgelser på området, og du vil blive præsenteret for eksempler fra praksis på, hvordan andre har omsat metoden, og hvilke erfaringer de har med metoden. Du vil få træning i anvendelse af den konkrete metode og de bagvedliggende socialfaglige teorier.

Metodekurserne har et omfang af to kursusdage samt én efterfølgende metodeopfølgningssdag ca. 6 måneder efter gennemført kursus.

- Familiemægling og netværk
- Samarbejdsmodellen
- Traumer og hjemløshed
- Bostøttemetoden CTI
- Bostøttemetoden ICM

Deltagelse på et metodekursus kræver, at kommunen eller boformen har en forudgående sam-

arbejdsaftale med Socialstyrelsen eller anmoder herom i forbindelse med ansøgning om deltagelse på metodekursus. En samarbejdsaftale fås gennem direkte kontakt til Socialstyrelsens rådgivningsfunktion via [kursuskatalog@socialstyrelsen.dk](mailto:kursuskatalog@socialstyrelsen.dk).

For metodekursus i familiemægling og netværk er det en forudsætning, at du har gennemført videnskursus i social inklusion og netværk.

For metodekursus i traumer og hjemløshed er det en forudsætning, at du har gennemført videnskursus i traumer og hjemløshed.

Det er et krav, at relevante ledere deltager på et særskilt ledermodul, såfremt kommunen har deltagere på et af metodekurserne i kursuskataloget. Ledermodulet vil give relevant viden om at lede implementeringsprocesser og understøtte forankring af en given metode eller indsats.

## UNGEMODUL (1 DAG)

Ungemodulet har fokus på unge i risiko for eller i hjemløshed og giver dig ny viden om bl.a. forebyggelse af hjemløshed. Ungemodulet er målrettet dig, der allerede arbejder med bostøttemetoderne CTI eller ICM. Det er et krav, at du har gennemført metodekursus i enten CTI eller ICM.

## LEDERMODUL (1 DAG)

Ledermodulet har fokus på implementering og forankring af metoder og tilgange i kommunen eller på §110 boformen. Det er et krav, at relevante ledere deltager på et ledermodul, såfremt kommunen har deltagere på et af metodekurserne i kursuskataloget.

## OPSPORING OG FOREBYGGELSE

Ønsker du at arbejde målrettet og vidensbaseret med opsporing af og forebyggelse af hjemløshed i jeres kommune samt at styrke jeres tværgående arbejde? Så kan kurset i opsporing og forebyggelse være relevant for din kommune.

## DIT UDBYTTÉ

Kurset giver opdateret viden om forebyggelse af hjemløshed ud fra Socialstyrelsens vidensnotat og opsporingsguide om unge og hjemløshed. Du og dine kollegaer vil på kurset arbejde med opsporing og forebyggelse i din kommune ved hjælp af opsporingsguidens redskaber til, hvordan du i dialog med den unge kan vurdere en risiko for hjemløshed.

Kurset vil have særligt fokus på unge i risiko for hjemløshed.

Kurset giver dig:

- skærpet viden om unge og fokus på risiko- og beskyttelsesfaktorer blandt unge i risiko for hjemløshed
- et styrket fælles sprog og refleksioner om det opsporende samarbejde på tværs i jeres kommune

- introduktion til opsporingsguiden for unge i risiko for hjemløshed.

## HVEM KAN DELTAGE

Kurset er relevant for kommunale medarbejdere fra almenområdet, fx skolelærere og særlige faggrupper eller fagområder fx UU-vejledere, gadeplansmedarbejdere, FGU-repræsentanter, jobcentermedarbejdere mv.

Herudover er kurset relevant for medarbejdere, der har ansvar for den videre indsats overfor unge, fx myndighedssagsbehandlere, kommunens hjemløshedsteam samt øvrige medarbejdere eller frivillige, der møder og samarbejder med unge i risiko for hjemløshed.

BEMÆRK: Videnskurset i opsporing og forebyggelse er tilpasset den enkelte kommune, kræver en forudgående samarbejdsaftale med Socialstyrelsen og forudsætter, at jeres kommune har valgt at arbejde med Housing First som tilgang til at bekæmpe hjemløshed.

Kontakt Socialstyrelsen på [kursuskatalog@socialstyrelsen.dk](mailto:kursuskatalog@socialstyrelsen.dk) for yderligere oplysninger.



## VIDENSKURSUS

### FOREBYGGELSE AF HJEMLØSHED I DET PERSONRETTEDE TILSYN

Undersøgelser viser, at en stor andel af unge i hjemløshed tidligere har været anbragt uden for hjemmet. Ønsker din kommune at blive skarpere på at arbejde forebyggende med hjemløshed blandt (tidligere) anbragte unge, så er dette kursus relevant for jer.

#### DIT UDBYTTE

Overgangen fra anbringelse til egen bolig betragtes som en kritisk overgang for den unge. Her er risikoen for hjemløshed særlig stor. På kurset er der derfor fokus på forebyggelse af hjemløshed blandt anbragte unge med udgangspunkt i det personrettede tilsyn.

Kurset giver dig:

- viden om den kritiske overgang fra anbringelse til bolig, herunder muligheden for efterværn efter servicelovens § 76
- viden om roller og ansvar mellem myndighed og anbringelsessted og øvrige professionelle, som skal støtte den unge i selvstændig tilværelse efter ophør af anbringelse

- viden til at sikre, at den unge har de kompetencer, som kræves for at blive i stand til at bo selv og fastholde boligen
- viden om, hvordan den unge inddrages i egen sag
- viden til at drøfte den følelsesmæssige/identitetsmæssige proces, som de unge skal igennem for at kunne bo selv, således, at en bolig også bliver til et hjem, hvilket er en del af forudsætningen for, at den unge bliver boende.

#### HVEM KAN DELTAGE

Kurset er relevant for dig, der arbejder som myndighedssagsbehandler, der med baggrund i servicelovens § 148 fører personrettet tilsyn med anbragte unge fra 14 til 18 år.

Arbejder du som kommunal leder med direkte ledelsesansvar for myndighedssagsbehandlere, kan du deltage på kurset for at styrke det ledelsesmæssige fokus på det personrettede tilsyn overfor unge i risiko for hjemløshed.

## VIDENSKURSUS

### NETVÆRK OG SOCIAL INKLUSION

På kurset i netværk og social inklusion er der fokus på at styrke og udvide din viden om netværk og det at deltage i ligeværdige fællesskaber som vigtige elementer i at trives. Kurset er målrettet indsats for borgere i risiko for eller i hjemløshed, når det handler om at etablere eller genetablere socialt netværk – også når det er konfliktfyldt.

#### DIT UDBYTTE

Kurset giver dig opdateret viden om, hvordan netværksarbejde kan være en central del af indsatsen med at fremme social inklusion af borgere i risiko for eller i hjemløshed. Netværket kan være et socialt sikkerhedsnet og medvirke til at understøtte menneskelig trivsel.

Kurset giver dig:

- viden om, hvordan du kan forstå netværk og arbejde med at etablere og genetablere netværk i samarbejde med borgeren

- viden om, hvordan det at indgå i fællesskaber fx på en arbejdsplads kan støtte positivt op om borgerens recovery
- viden om civilsamfundet, og hvordan du kan forstå og arbejde med frivillige fællesskaber.

#### HVEM KAN DELTAGE

Kurset er relevant for medarbejdere, som arbejder med borgere i risiko for eller i hjemløshed, herunder medarbejdere på boformer eller kommunale medarbejdere med en koordinerende funktion.

Kurset henvender sig både til myndighedssagsbehandlere og leverandører fx kontaktpersoner til unge, mentorer, CTI-/ICM-medarbejdere og andre bostøttemedarbejdere, støttekontaktpersoner, sociale viceværter med mere.

**BEMÆRK:** Kurset er en forudsætning for at deltage i metodekursus i familiemægling og netværk.

## INTRODUKTION TIL TRAUMER OG HJEMLØSHED

Traumer viser sig på forskellig vis hos den enkelte, og viden om traumer er vigtigt i arbejdet med unge og voksne i risiko for eller i hjemløshed. Derfor vil du på dette kursus få en generel introduktion til, hvordan traumer kan forstås, og hvordan du kan arbejde traumeinformeret i dit arbejde. Kurset er baseret på mentaliseringsteori.

## DIT UDBYTTTE

Du vil på kurset blive introduceret til international forskning, som viser sammenhæng mellem traumer i barndommen og senere hjemløshed. Traumer kan for eksempel være et resultat af overgreb, omsorgssvigt, eller at der i familien er misbrug, vold, psykisk sygdom eller familimedlemmer indsat i fængsel. Særligt overgreb og omsorgssvigt er stærke indikatorer for traumer.

Kurset giver dig:

- viden om at arbejde med en mentaliseringsbaseret behandling, herunder ÅBENT og STORM, som konkrete metoder du kan integrere i dit

arbejde med borgere, herunder unge i risiko for eller i hjemløshed

- viden til at inspirere din relationelle praksis med udgangspunkt i mentaliseringsteori
- viden om, hvad det vil sige at arbejde traumeinformeret, og hvordan det kan hænge sammen med borgerens trivsel og recoveryproces.

## HVEM KAN DELTAGE

Kurset er relevant for dig, der arbejder som myndighedssagsbehandler eller leverandør, fx kontaktpersoner til unge, mentorer, bostøtte medarbejdere, støttekontaktpersoner, sociale viceværter med mere.

Kurset henvender sig også til dig, som i regi af frivilligt arbejde møder borgere i hjemløshed.

BEMÆRK: Kurset er en forudsætning for at deltage i metodekurset i traumer og hjemløshed.



Ønsker du at styrke og målrette dit arbejde med familiemægling og netværk for borgere, herunder unge, i risiko for eller i hjemløshed? Du kan på dette kursus få viden og systematik til at udvikle konkrete arbejdsgange i din daglige praksis i arbejdet med konflikter, mægling og netværk.

**DIT UDBYTTTE**

Kurset bygger videre på videnskuret "Netværk og inklusion". Kurset giver dig opdateret viden om, hvordan man kan arbejde med familiemægling ud fra refleksive model. Det kan både være forebyggende samt en del af indsatsen, når borgeren er i risiko for eller i hjemløshed.

På kurset vil du blive præsenteret for konkrete arbejdsgange og få mulighed for at træne arbejdet med mægling, særligt med fokus på familiære konflikter, men ud fra metode, der kan anvendes bredt i arbejdet som konfliktmægler. Kurset indeholder også fokus på arbejdet med borgerens netværk. På kurset vil du derfor træne i at arbejde med netværkskort.

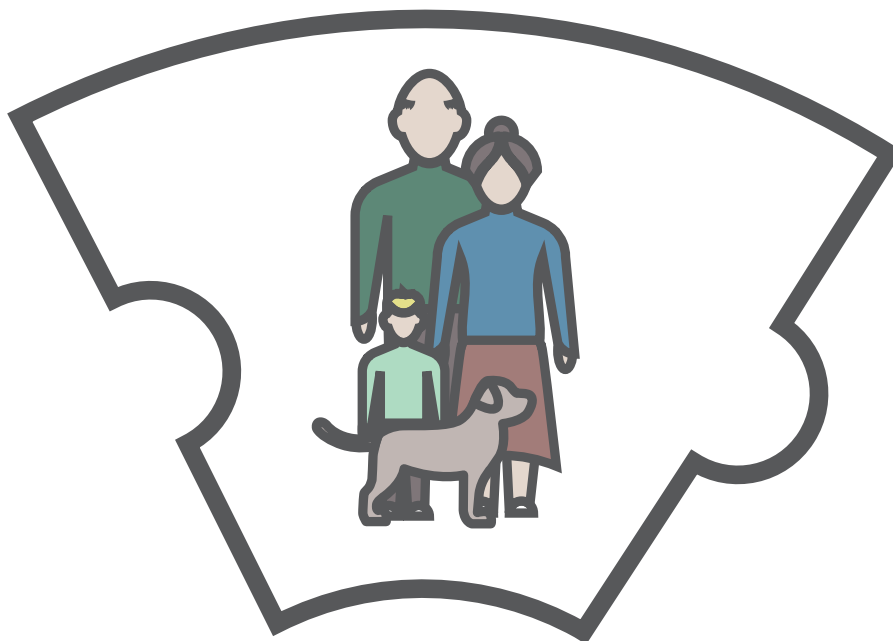
Kurset giver dig:

- viden til at forstå hvad konflikter er, og hvordan du kan arbejde med dem
- viden om at arbejde med mægling, særligt i familiære konflikter
- viden om mæglerrollen, med særlig fokus på at være neutral
- viden om, hvordan netværk kan forstås, når du møder en borger i risiko for eller i hjemløshed
- viden om at arbejde med netværkskortet, som redskab til at understøtte borgerens netværksdannelse.

**HVEM KAN DELTAGE**

Kurset er relevant for dig, der arbejder som bostøttemedarbejder, eksempelvis med metoderne CTI og ICM, samt kontaktpersoner eller andre, der arbejder med borgere i hjemløshed eller i risiko for hjemløshed.

**BEMÆRK:** Videnskuret "Netværk og social inklusion" er en forudsætning for deltagelse i dette kursus. Det er et krav, at relevante ledere deltager på ledermodul, såfremt kommunen har deltagere på et af metodekurserne i kursuskataloget.





**SAMARBEJDSMODELLEN**

---

Samarbejdsmodellen er en model for, hvordan man kan koordinere og sikre sammenhæng i en borgers sag med udgangspunkt i borgerens ønsker, motivation og behov. Koordineringen af borgerens mål og indsatser sker ved minimum tre netværksmøder om året, hvor borgeren fastsætter dagsordenen. Erfaringer viser, at samarbejdsmodellen i kombination med bostøtte tilsammen kan bidrage til at løse udfordringer med koordinering og samarbejde samt med fastholdelse og trivsel i egen bolig.

**DIT UDBYTTÉ**

På dette kursus lærer du samarbejdsmodellen som metode og som en tilgang til koordinering og sammenhæng mellem indsatser.

Der vil være et særligt fokus på din egen rolle og faglighed i det fælles tværfaglige samarbejde omkring og med borgeren. Det kan fx være koordinering i en sammenhængende kommunal ungeindsats.

Kurset giver dig:

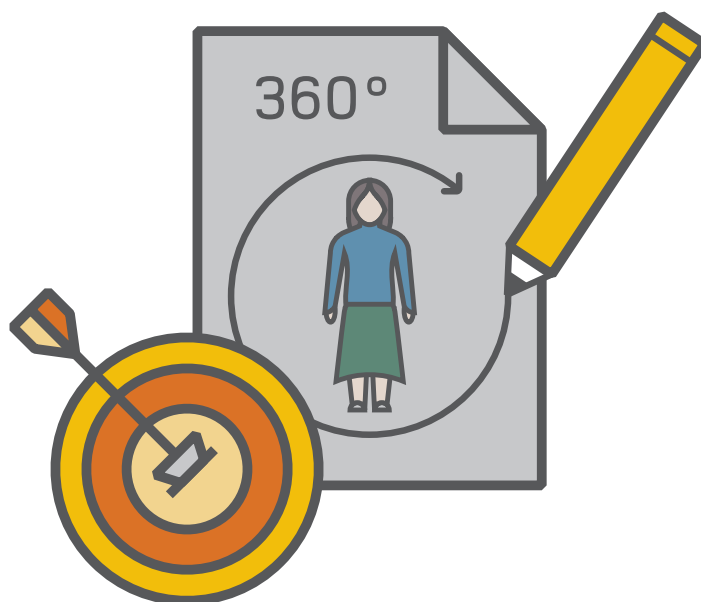
- viden om samarbejdsmodellens kerneelementer og konkrete redskaber, og hvordan du kan anvende modellen i praksis og gøre brug af metodehåndbogen i dit arbejde
- viden om at arbejde med dilemmaer og praksiserfaringer som en del af dialogen omkring Samarbejdsmodellen

- viden om, hvilke konkrete redskaber du kan anvende i modellen som en del af den helhedsorienterede indsats til borgeren
- viden om, hvordan du kan gennemføre tværfaglige møder i praksis, og hvilke krav det stiller til både din forberedelse, gennemførelse og opfølgning på mødet.

**HVEM KAN DELTAGE**

Kurset er relevant for dig, der arbejder som eksempelvis myndighedssagsbehandler på socialområdet, myndighedssagsbehandler på uddannelses- og beskæftigelsesområdet, (fx hvis du arbejder med sammenhængende kommunale ungeindsatser for unge under 25 år uden ungdomsuddannelse eller job), leverandør af sociale indsatser til målgruppen (fx bostøttemedarbejder, kontaktperson, medarbejder på boformer med mere) samt eventuelle andre relevante fagpersoner, der forventes at skulle arbejde med samarbejdsmodellen.

**BEMÆRK:** Det er et krav, at relevante ledere deltager på ledermodul, såfremt kommunen har deltagere på et af metodekurserne i kursuskataloget.



Du har allerede et forhåndskendskab til den mentaliseringsbaserede metode fra videnskurset "Introduktion til traumer og hjemløshed". På dette kursus vil din viden om traumer og mentalisering blive både bredere og mere specifik. Du vil blive trænet i at anvende mentalisering som traumeinformeret indsats og få viden om, hvordan samarbejdskulturen omkring borgerne, herunder den unge kan styrkes.

Du vil lære at arbejde ud fra en traumeinformeret tilgang til borgere i hjemløshed, herunder unge i hjemløshed som fx får tildelt en bostøtte, en kontaktperson eller andet i forbindelse med et boligtilbud. Kurset er bygget op omkring bostøttemetoderne CTI og ICM som en ramme for at arbejde med borgere i eller i risiko for hjemløshed.

#### **DIT UDBYTTE**

Kurset bygger oven på dit kendskab fra videnskurset i traumer og hjemløshed med mere viden om traumer og hjemløshed.

Kurset giver dig:

- viden om konkrete redskaber og arbejdsgange i den mentaliseringsbaserede metode, som du kan anvende i arbejdet med borgere og traumer
- viden om at anvende de forskellige redskaber

således, at du har fundamentet til at arbejde traumeinformeret med den mentaliseringsbaserede metode i din egen praksis

- viden om muligheden for at arbejde med STORM, hvor forudsætningen for at kunne arbejde med forandringer er, at borgeren oplever en grundlæggende sikkerhed før indsats sættes i gang
- viden om muligheden for at arbejde med opbygning af den unges evner, adfærd, affektregulering, selvopfattelse etc.

#### **HVEM KAN DELTAGE**

Kurset er relevant for dig, der arbejder som CTI- og ICM bostøttemedarbejder samt kontaktpersoner eller lignende personer, der arbejder med borgere i eller i risiko for hjemløshed. Hvis du arbejder som fagperson med særlig fokus på unge, som er i risiko for hjemløshed, er du ligeledes i målgruppen.

**BEMÆRK:** Videnskurset "Introduktion til traumer og hjemløshed" er en forudsætning for deltagelse i dette kursus.

Det er et krav, at relevante ledere deltager på ledermodul, såfremt kommunen har deltagere på et af metodekurserne i kursus-kataloget.



**BOSTØTTEMETODEN CTI**

---

Ønsker du at styrke din socialfaglige indsats med borgere, der befinder sig i en kritisk overgang, fx fra en hjemløshedssituation til egen bolig, så kan den specialiserede bostøttemetode CTI være relevant for dig.

CTI-metoden er en intensiv, tidsafgrænset og fokuseret indsats, der gennemføres af en CTI-medarbejder. Indsatsen er opdelt i tre faser, der i udgangspunktet strækker sig over en samlet periode på ni måneder. Intensiteten er stor i begyndelsen af forløbet for så at aftage i takt med, at opgaver og ansvar overdrages til borger og netværk.

**DIT UDBYTT**

Kurset giver dig:

- viden om, hvad det indebærer at arbejde evidensbaseret
- en fælles forståelse af CTI-metoden, dens formål og den koordinerende rolle i metoden
- indsigt i CTI, som bygger på principper såsom recovery og empowerment, der har fokus på at understøtte borgerens selvstændighed og ta-

ger udgangspunkt i borgerens egen oplevelse af behovet for støtte

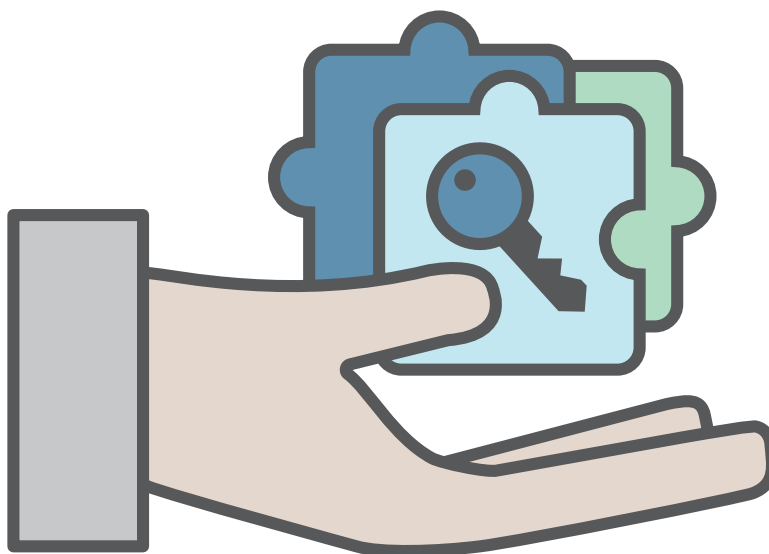
- de nødvendige kompetencer til at arbejde metodestringent og anvende CTI-metoden i praksis.

**HVEM KAN DELTAGE**

Kurset er relevant for fagpersoner på hjemløhedsområdet, der skal arbejde som CTI-medarbejdere. Det kan være fx kommunale bostøttemedarbejdere efter servicelovens § 85 eller medarbejdere fra § 110-boformer, som skal arbejde med CTI-metoden som efterforsorg efter § 110, samt medarbejdere der arbejder med efterværn efter servicelovens §76.

Det anbefales, at ledere til medarbejdere, der arbejder med CTI-metoden også deltager på metodekurset for at sikre sammenhæng mellem metodelæring og praksis.

**BEMÆRK:** Det er et krav, at relevante ledere deltager på ledermodul, såfremt kommunen har deltagere på et af metodekurserne i kursuskataloget.



ICM er en indsatsmetode henvendt til borgere med psykisk sygdom, misbrug eller andre psykosociale vanskeligheder, som har brug for social bostøtte i en længerevarende periode i forbindelse med indflytning i egen bolig.

Når du har gennemført et ICM-kursus, er du i stand til at arbejde efter ICM-metoden i dit arbejde med borgere i hjemløshed, der skal i bolig. Metoden har særligt fokus på netop denne kritiske overgang, og retter sig mod en målgruppe, som har mange sammensatte, komplekse problematikker. Indsatsen er derfor ikke tidsafgrænset. Derudover får du viden om, hvordan ICM som metode kan bruges forebyggende.

**DIT UDBYTT**

Kurset giver dig:

- viden om, hvad det indebærer at arbejde evidensbaseret
- en forståelse af ICM-metoden, dens formål og den koordinerende rolle i metoden
- en recovery-orienteret tilgang til socialt arbejde
- de nødvendige kompetencer til at arbejde metodestringent og anvende ICM-metoden i praksis.

**HVEM KAN DELTAGE**

Kurset er relevant for fagpersoner på hjemløshedsområdet, der skal arbejde som ICM-medarbejder. Det kan være fx kommunale bostøttemedarbejdere efter servicelovens § 85 eller medarbejdere fra § 110-boformer, som skal arbejde med ICM-metoden som efterforsorg efter § 110, samt medarbejdere der arbejder med efterværn efter servicelovens §76.

Vi anbefaler, at ledere til medarbejdere, der arbejder med CTI eller ICM, også deltager på metodekurset for at sikre sammenhæng mellem metodelæring og praksis.

**BEMÆRK:** Det er et krav, at relevante ledere deltager på ledermodul, såfremt kommunen har deltagere på et af metodekurserne i kursuskataloget.



## UNGEMODUL

### UNGEMODUL TIL BOSTØTTEMETODERNE CTI OG ICM

Har du allerede gennemført metodekursen i bostøttemetoderne CTI eller ICM, og ønsker du at målrette dit arbejde med metoden i indsatsen til unge? Så er ungemodulet relevant for dig. På ungemodulet får du opdateret viden specifikt om unge og hjemløshed, så de unge mødes med en indsats, der er tilpasset deres problematikker og livssituation.

#### DIT UDBYTTÉ

Forskningen viser en øget risiko for hjemløshed blandt unge ved kritiske overgange, eksempelvis fra anbringelse, indlæggelse, fængsel, afbrydelse af eller skift i uddannelse med mere. Dette taler for en mere systematisk opmærksomhed i sociale indsatser på at forebygge hjemløshed i ved

disse overgange. Her har bostøttemedarbejdere en særlig understøttende rolle for den unge.

Kurset giver dig:

- viden om CTI- og ICM-metoderne i relation til unge
- viden om forebyggelse af hjemløshed målrettet unge
- viden, der gøre dig i stand til bedst muligt at kunne støtte unge i hjemløshed eller i risiko for hjemløshed i deres særlige udfordringer.

#### HVEM KAN DELTAGE

Kurset er relevant for dig, der arbejder med og allerede har gennemført kursus i bostøttemetoderne CTI eller ICM.

## LEDERMODUL

### LEDERMODUL TIL METODEKURSUS

Ledermodulet styrker ledelsens centrale rolle i at understøtte den praktiske forankring af den viden og de metoder og redskaber, medarbejdere opnår på kurserne. Modulet hjælper ledere i deres rolle med at styrke forebyggelse af hjemløshed og den indsats, medarbejderne yder til borgere i hjemløshed.

#### DIT UDBYTTÉ

Ledermodulet har fokus på centrale kerneelementer i implementering og forankring af metoder og evidensbaserede/systematiske tilgange i kommunen eller på § 110-boformen.

Kurset giver dig:

- viden om at anvende strategiske og procesrelaterede redskaber til at kunne understøtte medarbejderes implementering af en given metode i hverdagen
- viden om at arbejde med evidensbaserede metoder og systematik i praksis

- viden om at arbejde med egen rolle som leder i implementering af nye metoder, herunder vigtigheden af ledelsesmæssig og organisatorisk understøttelse.

#### HVEM KAN DELTAGE

Kurset er for ledere af medarbejdere, der deltager på et metodekursus under kursuskataloget til bekæmpelse af hjemløshed.

For at understøtte de bedst mulige rammer for implementering af en given metode anbefales det, at ledelsesrepræsentanter fra myndighedsniveauet deltager sammen med tilbudsledere i det omfang, at man skal samarbejde om den givne metode.

**BEMÆRK:** Det er et krav, at relevante ledere deltager på ledermodulet, såfremt kommunen har deltagere på et af metodekurserne i kursuskataloget.



**Socialstyrelsen**

Socialstyrelsen  
Edisonsvej 1  
5000 Odense C  
Tlf.: 72 42 37 00

[www.socialstyrelsen.dk](http://www.socialstyrelsen.dk)